

návrh DIO:
II/169 Horaždovice
most ev.č. 169-001
STAVEBNÍ OPRAVA
MOSTNÍHO OBJEKTU
VÝMĚNA MDZ



Zhotovitel:

Značky Plzeň s.r.o.

č.p. 640, 331 51 Kaznějov

Tel.: +420 734 484 817 - E-mail: m.hana@znacky-plzen.cz - www.znacky-plzen.cz

Vypracoval:
Milan Hána

Kontroloval:
Bc. Zdeněk Beran

Zakázka:
247/2023

Datum:
30.10.2023

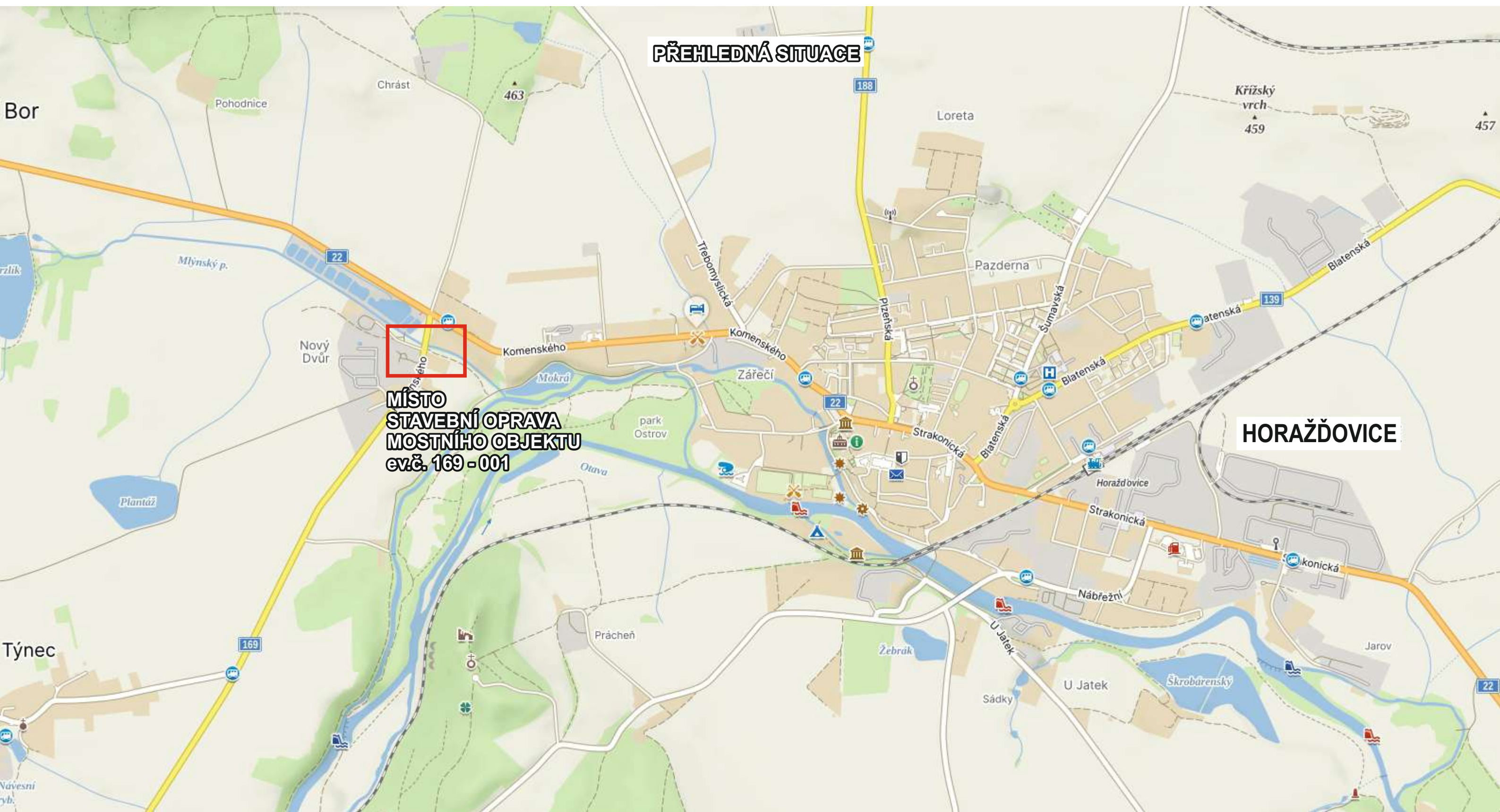
Akce:
DIO II/169 stavební oprava mostu ev.č. 169-001

Zadavatel:
p. Vlček

© **copyright 2023 Značky Plzeň s.r.o.** Tento dokument, včetně všech příloh, je výhradním duševním vlastnictvím firmy ZNAČKY PLZEŇ s.r.o. Jakékoliv další využití (zejména kopírování, opisování, předávání či prodej) celého dokumentu, jeho částí nebo využití navrhovaného řešení je možné provádět jen s výslovným souhlasem jednatelů firmy ZNAČKY PLZEŇ s.r.o.

Návrh DIO

SITUAČNÍ ZÁKRES UMÍSTĚNÍ PŘECHODNÉHO DOPRAVNÍHO ZNAČENÍ
SCHÉMA DIO



 - ZÁJMOVÉ ÚZEMÍ

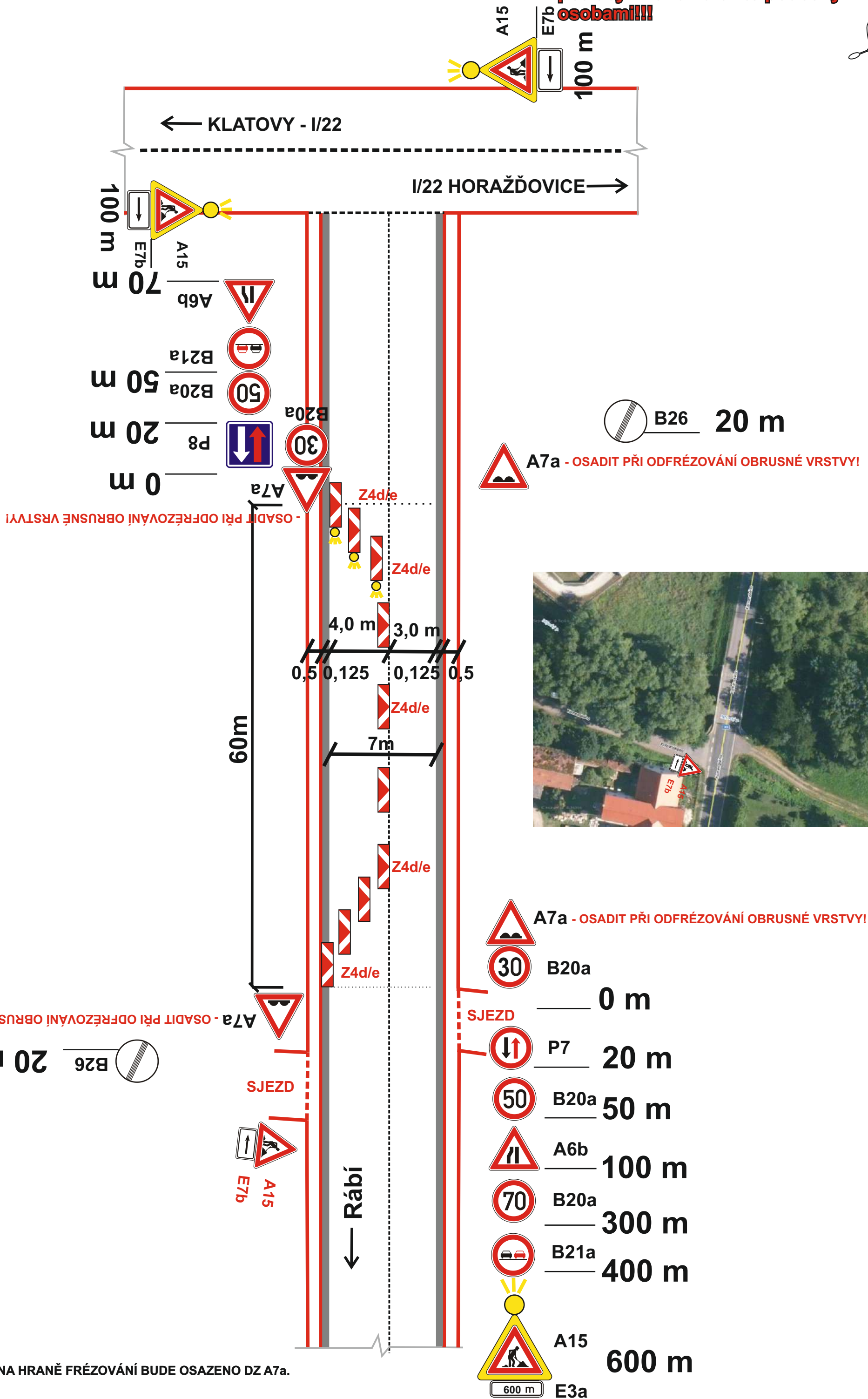


A7a

NA HRANĚ FRÉZOVÁNÍ BUDE OSAZENO DZ A7a.

1. POLOVINA MOSTU

Prac. místo v pracovní dobu bude podle potřeby řízeno náležitě poučenými osobami!!!


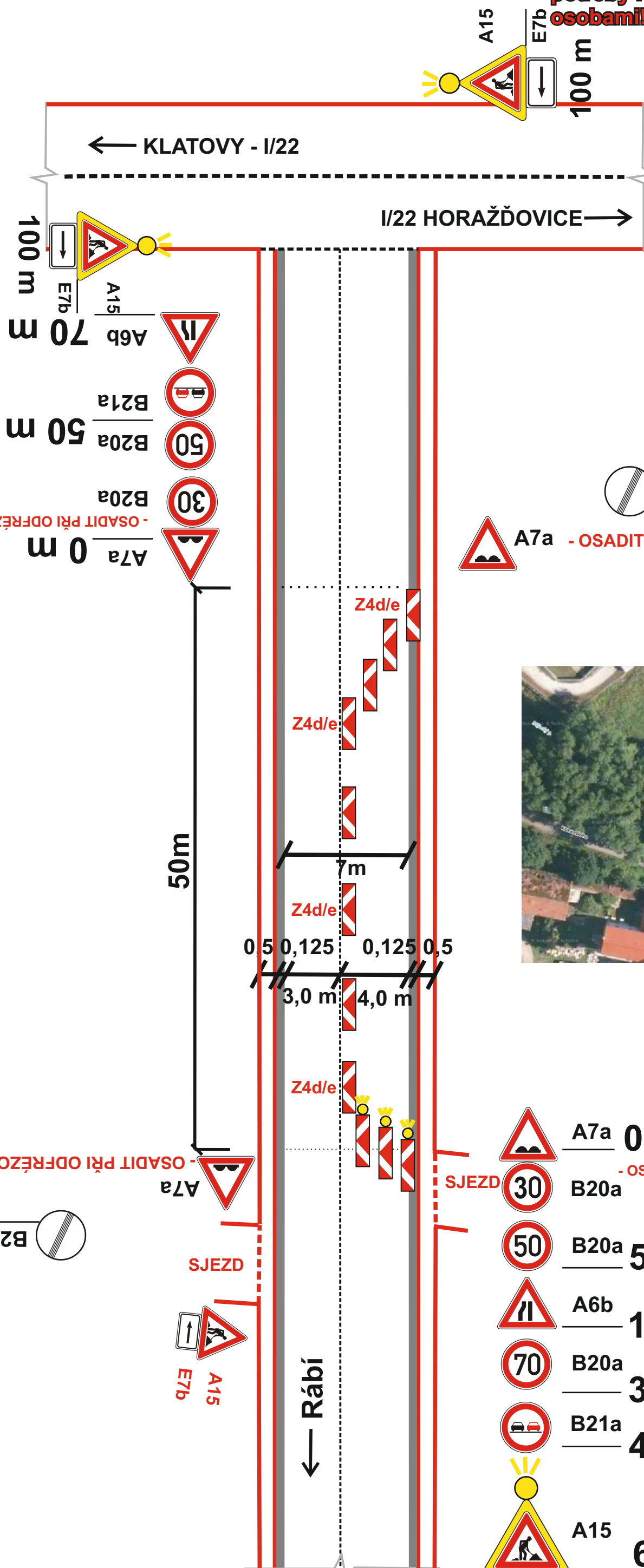


A7a

NA HRANĚ FRÉZOVÁNÍ BUDE OSAZENO DZ A7a.

2. POLOVINA MOSTU

**Prac. místo v pracovní dobu bude podle
potřeby řízeno náležitě poučenými
osobami!!!**



B26 **20 m**

A7a - OSADIT PŘI ODFRÉZOVÁNÍ OBRUSNÉ VRSTVY!



A7a 0 m

- OSADIT PŘI ODFRÉZOVÁNÍ OBRUSNÉ VRSTVY!

B20a

B20a 50 m

A6b
———— **100 m**


B20a
 **300 m**

B21a
—— **400 m**

A15 **600 m**

E3a

E3a

 B26 20 m

A7a - OS/

SJEZD

A13
E7b

← **Rábí**

NA HRANĚ FRÉZOVÁNÍ BUDE OSAZENO DZ A7a.



A7a

Technická zpráva:

Dopravní značení je zakresleno v příloze schématu.

Návrh DIO je zpracován pro dočasnou úprava silničního provozu po dobu stavební opravy mostního objektu.

Most se nachází v Plzeňském kraji na silnicích II.třídy.

Most ev.č.169-001 sil. II/169 – most u města Horažďovice - Proběhne zde výměna MDZ (mostních dilatačních závěrů). Termín realizace cca léto - podzim 2024. Omezení se předpokládá na 2x21 kalendářních dnů. Předpoklad je, že silniční doprava bude při údržbě mostu převedena po polovinách. Provoz bude řízen základními pravidly silničního provozu překážka v jednom jízdním pruhu. Dle schéma C/4(Standardní pracovní místo. Zúžení vozovky na jeden jízdní pruh. Úprava přednosti dopravními značkami). Délka zúženého úseku bude cca do 50m. Dopravní prostor bude podél části mostu vymezen směrovými deskami Z4. Předpoklad v rámci stavby je i výměna obrusné vrstvy vozovky v celkové délce úseku cca 50m v plné šíři mostu. Pokládka proběhne na konci stavby v plném rozsahu.

V případě potřeby bude pra. místo řízeno náležitě poučenými osobami zhotovitele.

DIO bylo zpracováno podle TP 66 – Zásady pro označování pracovních míst na pozemních komunikacích.

Dále přechodné dopravní značení bude rozměrem a barevným provedením v souladu s vyhl. č. 294/2015 Sb., ve znění pozdějších předpisů a bude umístěno podle zásad TP pro označování pracovních míst na pozemních komunikacích. DZ bude provedeno v reflexní barvě. Provedení musí odpovídat ČSN EN 12899-1.

Značky musí být umístěny tak, aby byly pro účastníky provozu na pozemních komunikacích, pro které jsou určeny, včas a z dostatečné vzdálenosti viditelné. Musí být zabezpečeny tak, aby nedošlo k jejich pootočení, spadnutí, nadměrnému znečišťování a nesmí je zakrývat stromy, keře, sloupy apod. Značení bude ponecháno pouze na nezbytně potřebnou dobu. Po dokončení prací bude neprodleně odstraněno.